

Blik op beton

## “WALL HOUSE” - MUURHUIS: BETON TUSSEN VERLEDEN EN HEDEN

In de Bomelwijk op de hellingen van Namen, staat tegenwoordig een eengezinswoning waarvan de gevel in geprefabriceerde betonlateien op zich al een omweg waard is, maar er zijn nog andere interessante aspecten. Met dit project\* is het architectuurbureau And'rol erin geslaagd om alle criteria van de “goede architectuur” samen te brengen, van de genius loci tot de budgettaire beperkingen.

\*project door de FEBE genomineerd voor de FEBE Elements Awards 2013

Foto Georg Schmidthals



## ALS EEN VESTING...

Meteen al bij het naderen van het huis dat de bijnaam "wall house" kreeg, springt de straatgevel in het oog. Deze vormt de radicale signatuur van het huis: een muur die over de hele lengte van het perceel doorloopt en voor het oog van de voorbijgangers pronkt met een mooi textuur-oppervlak. De gevel is gerealiseerd met geprefabriceerde betonnen (pre)lateien en uitpuilende voegen. Het geheel verwijst naar het verleden van de wijk en naar de oude breukstenen vestingmuren die nog in enkele naburige straten te zien zijn.

Het parementwerk van de straatgevel is gerealiseerd met betonnen prelateien en uitpuilende voegen om een oppervlak met een uitgesproken te creëren.



Foto's Georg Schmidthals

## VORMEN EN ELEMENTEN HERINTERPRETEREN

Met zijn aparte geometrische vormgeving en zijn ruwe structuur zet deze straatgevel een sterke persoonlijkheid neer terwijl hij toch een klassieke en geruststellende aanblik biedt. Felle kleuren of excentrieke vormen zien we hier niet opduiken, maar wel het gebruik van elementen uit de traditionele architectuurtaal, zoals een zadeldak of gemetseld parementwerk. Hier blijkt duidelijk dat er achter deze gevel een heel zorgvuldig uitgedacht grafisch concept schuilgaat, waarin elk element heel precies bijdraagt tot het visueel evenwicht.

Het volume van de woning is letterlijk achter de muur met prelateien gezet. De drie andere gevels zijn bedekt met donkergrijze vezelcementleien, die het volume tot zijn essentie herleiden en de aandacht volledig vestigen op de met prelateien beklede straatgevel.





Alle elementen van de traditionele architectuurtaal zijn aanwezig en kregen een nieuwe interpretatie. Het resultaat is een gevel die klassiek is omdat alle elementen ervan gekend zijn, maar die tegelijk ook onconventioneel oogt, want elk element is stijlvol op een totaal andere manier geïnterpreteerd.



Foto's Georg Schmidthals



Bijzondere aandacht werd ook besteed aan de verwerking van het materiaal en de grafische compositie. De texturen, de tinten en de profielen werden zeer doordacht gekozen.

## MATERIALEN UIT HUN CONTEXT

Het parementwerk met lateien in prefab beton zorgt voor een waar verrassingseffect: dit ruwbouwelement dat uit zijn oorspronkelijke context werd gehaald, speelt zijn nieuwe rol met glans! Het is gemetseld en gevoegd zoals gevelsteen.. Voor deze uitzonderlijke toepassing heeft men de technische haalbaarheid van het structurele draagvermogen van het materiaal gecontroleerd en heeft men tests gedaan om een ideale tint, textuur en gedrag te vinden. Maar naast de

prelateien bevat dit project nog andere elementen in prefab beton: de voorgespannen betonwelfsels zijn aan de interieurkant onafgewerkt gelaten. Ook de vloer is in beton; het oppervlak is afgewerkt met een cementgebonden top laagje en gepolierd (gevlinderd). Al deze ruw gelaten materialen tonen een andere kijk op beton: in een andere context geënceneerd, verandert het beton in een waar afwerkingmateriaal met een lage kostprijs.



De lateien in geprefabriceerd beton krijgen hier een totaal andere dan hun gebruikelijke toepassing en spelen nu de rol van gevelbedekking. De lange elementen, de uitpuilende voegen en de lichtgrijze kleur creëren een verrassend esthetisch effect.

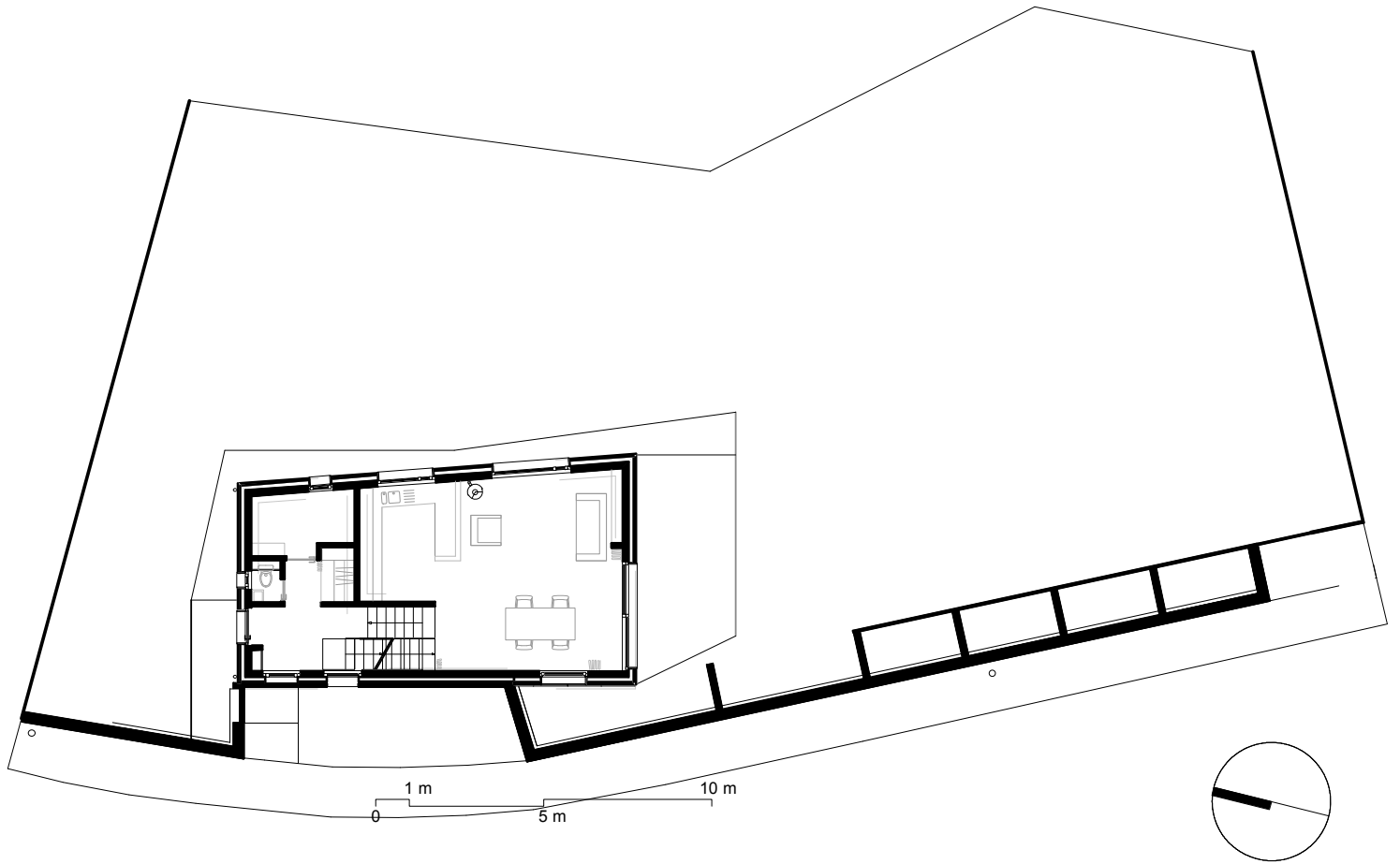
Het ruwe beton is ook te vinden in de plafonds en de vloeren. Op die manier gerealiseerd, blijkt beton vanzelf de rol van een esthetisch en budgetvriendelijk afwerkingmateriaal te spelen.

Foto's Georg Schmidthals

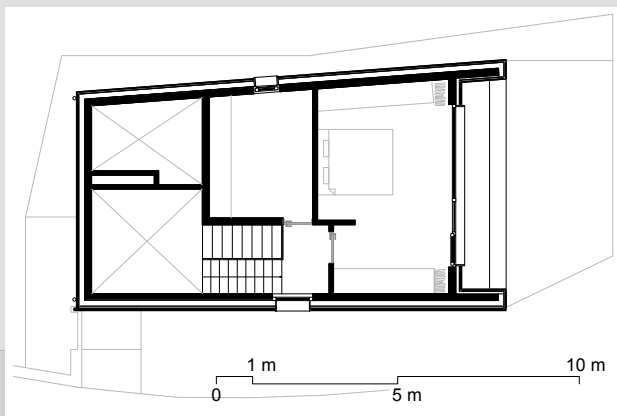
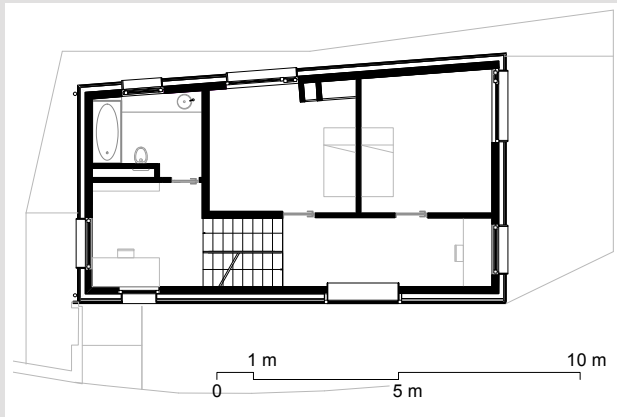


## SPLIT-LEVEL

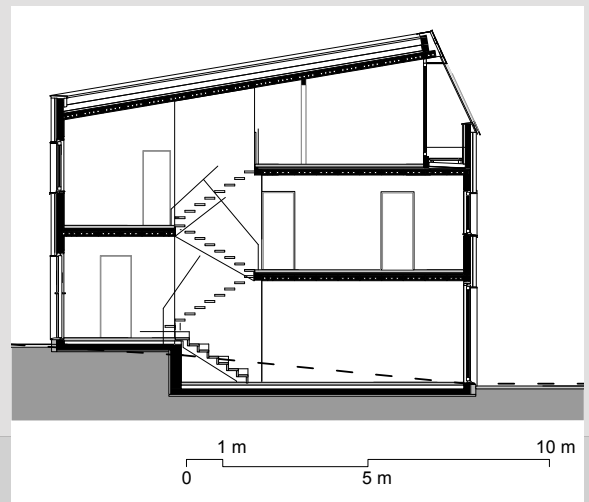
Omdat het perceel een beperkte breedte heeft en het terrein natuurlijk afhelt, besloten de architecten het huis met halve verdiepingen in te delen. Zodoende zijn ze er ondanks een beperkt grondoppervlak in geslaagd om royale leefruimtes te creëren. De kamers en de circulatieruimtes geven zodanig op elkaar uit dat de grenzen ertussen worden weggegomd en de bewoners in alle kamers kunnen genieten van een zo breed mogelijk visueel ruimte-effect. De trap met twee vleugels eindigt op de bovenste verdieping onder het hoge deel van het dak. Daar heeft men een mooi uitzicht op de vestingmuren van de citadel van Namen.



Tekeningen And'rol



De natuurlijke helling van het terrein heeft geleid tot een split-levelindeling. Daardoor konden ruime leefruimten tot stand worden gebracht, ondanks het beperkte grondoppervlak. Op de hoogste verdieping eindigt het verticale parcours van het huis op een breed uitzicht over het landschap.



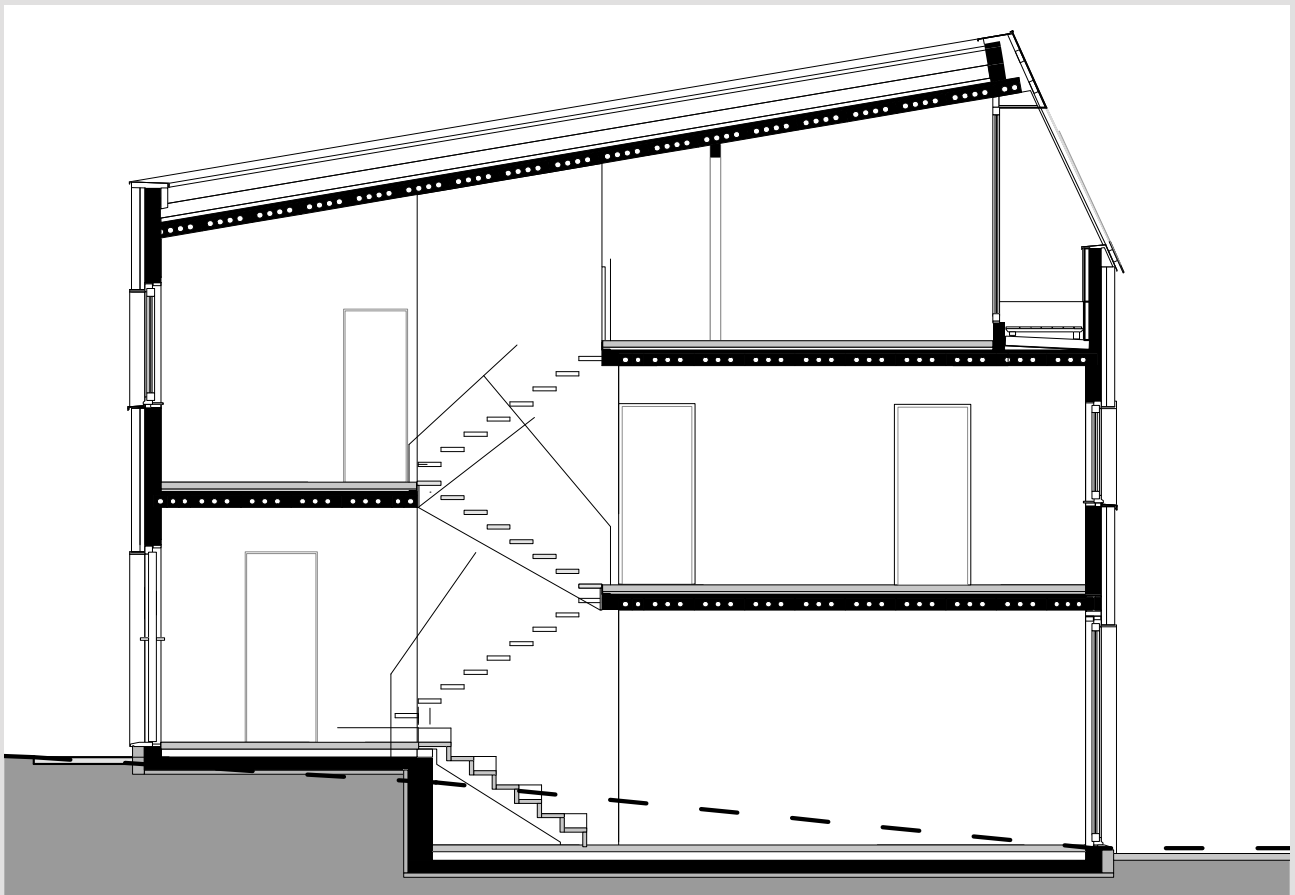






Foto Georg Schmidthals

## **KLEINE ELEMENTEN IN PREFAB BETON**

Er bestaan kleine prefab betonelementen voor elk onderdeel van een huis: lateien, holle betonplaten, trappen, metselwerkblokken en zelfs douchebodems of meubilair. Stuk voor stuk zijn het elementen die de bouw van kwaliteitsvolle gebouwen structureel of esthetisch vergemakkelijken. Ze worden in de fabriek gemaakt en in hun definitieve vorm geleverd. Al naargelang hun toepassing kunnen sterkte, kleur en uitzicht onbeperkt (of toch bijna) aangepast worden om aan de vereisten en wensen te voldoen. Elementen in prefab beton beantwoorden aan alle geldende nationale en Europese normen. Een groot deel van deze elementen is ook BENOR gecertificeerd, zodat ze een onfeilbare bondgenoot vormen voor constructies met een heel lange levensduur.

## **VOORDELEN**

### **Kwaliteit:**

Dit is zonder twijfel het grootste voordeel van prefab betonelementen. Ze worden gefabriceerd in een gecontroleerde industriële omgeving zodat hun kwaliteit 100 % gegarandeerd is.

### **Tijdwinst:**

Dankzij hun snelle toepassing wordt de werktijd op de werf ingekort. Zo wint men tijd en geld.

### **Duurzaamheid:**

De elementen zijn onverslijtbaar. Bovendien bieden ze voordelen op het vlak van recyclage van materialen en besparing van middelen.



Auteur: Sylvie Reversez, architect

Meer informatie:

Architect:

And'rol  
Rue fort Saint Antoine 24  
5000 Namen  
T : 0486 904 447  
M : info@androl.be

Prefab producten:

Collinet grès + Béton, Remacle

Aannemer:

M.A. Construct

Foto Georg Schmidthals

