

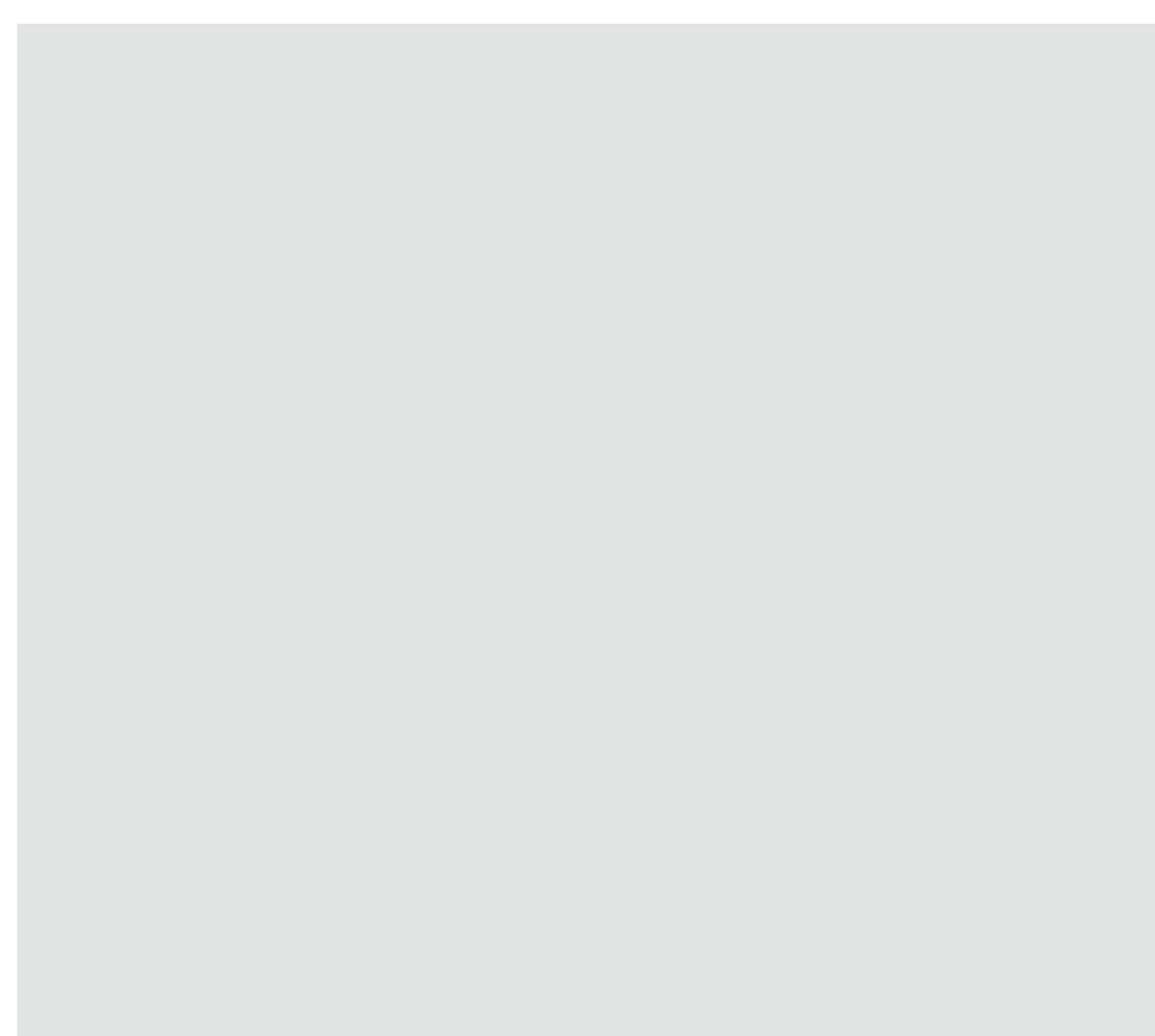
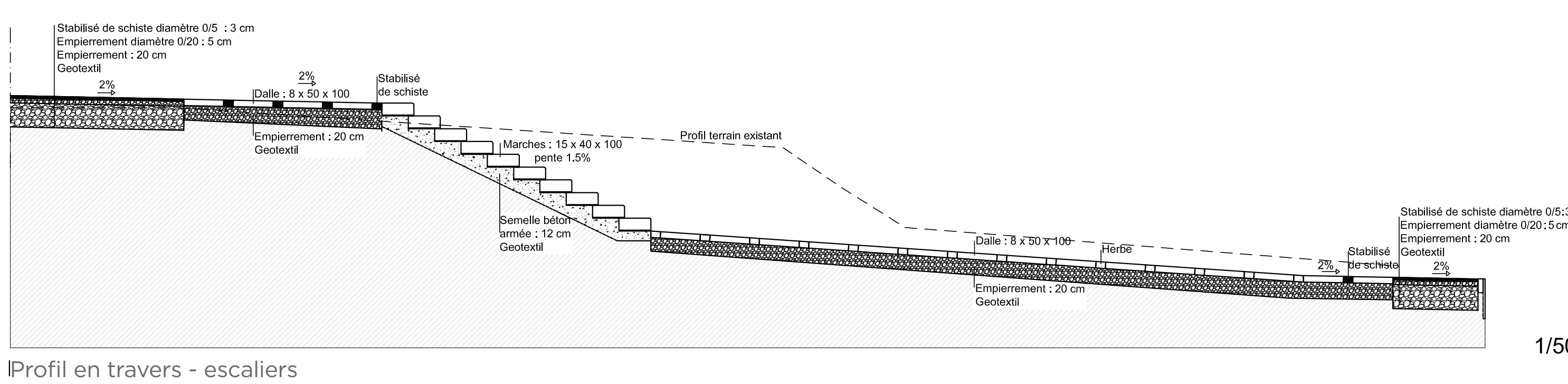
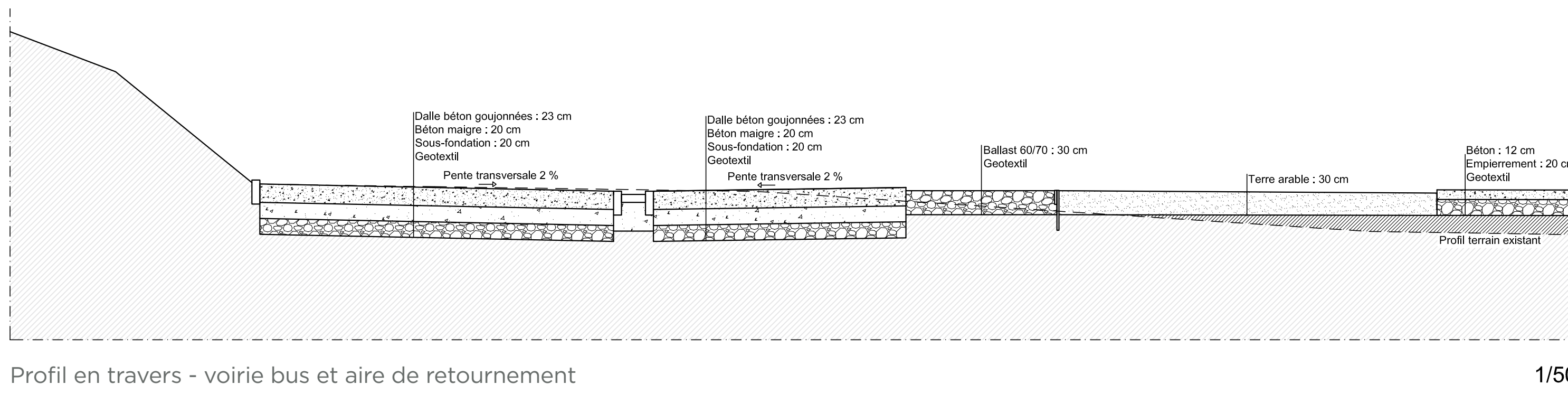
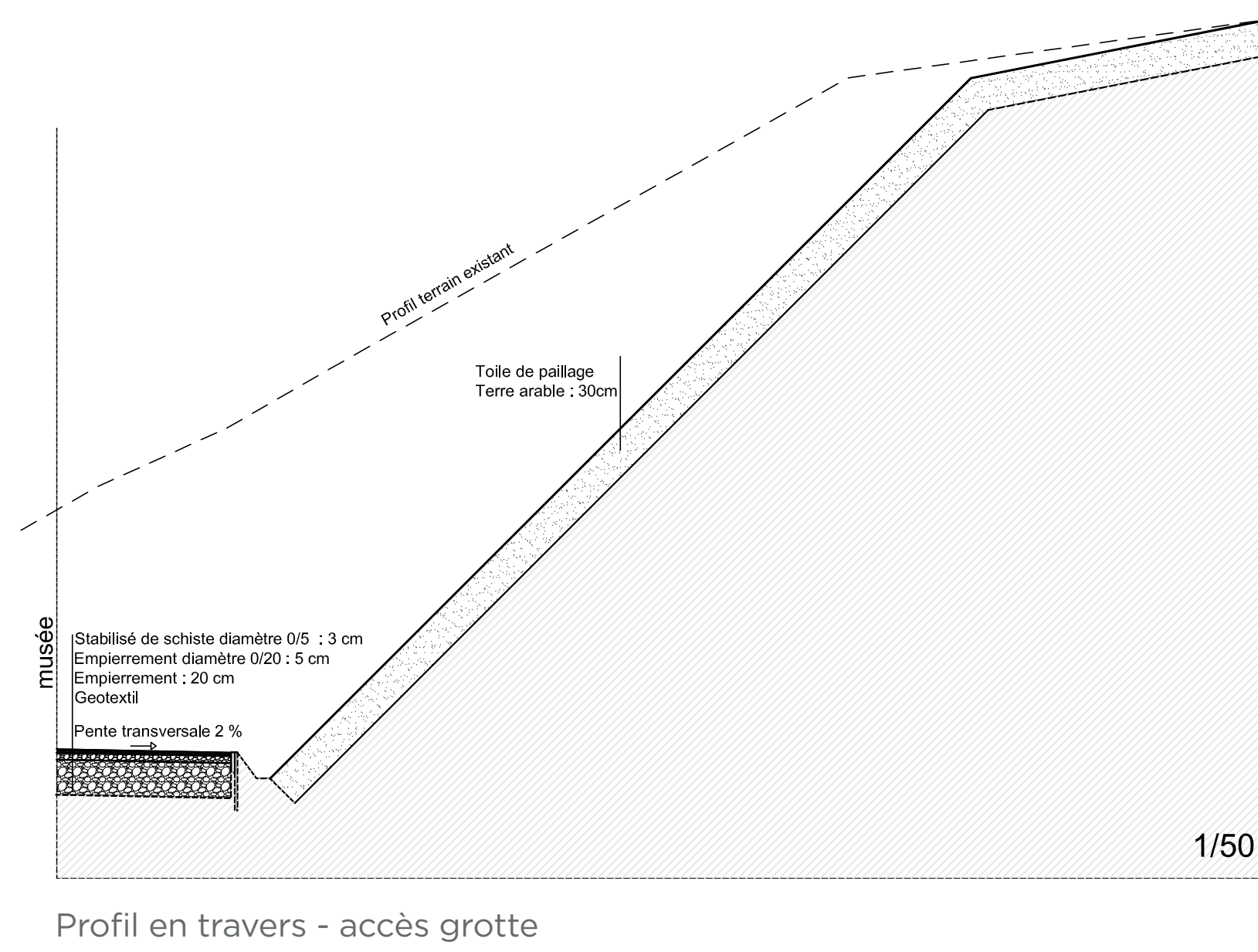
1. Foyer (caféteria, restaurant et boutique)
2. Plaine de jeux
3. Le conservatoire / expositions
4. Fouille didactique
5. Archéolab
6. Laboratoire d'archéologie expérimentale
7. Maison néolithique ancien de Darion
8. Ateliers / technothèque
9. Stands de tir
10. Table d'hôtes
11. Grotte de Ramioul

- Herbe
- Plantations vivace
- Plantations arbres



FICHE TECHNIQUE

Projet : Préhistomuseum de Ramioul
Situation : Ramioul, Flémalle
Type : Revêtement béton discontinu coloré lavé
Maître de l'ouvrage : Commune de Flémalle, ASBL Préhistomuseum
Auteurs de projet : G. Honoré, Atelier d'architecture AIUD, M. Sauvillers, paysagiste, Bureau d'étude, Greisch.
Entreprise : Strabag
Année de réalisation : 2015

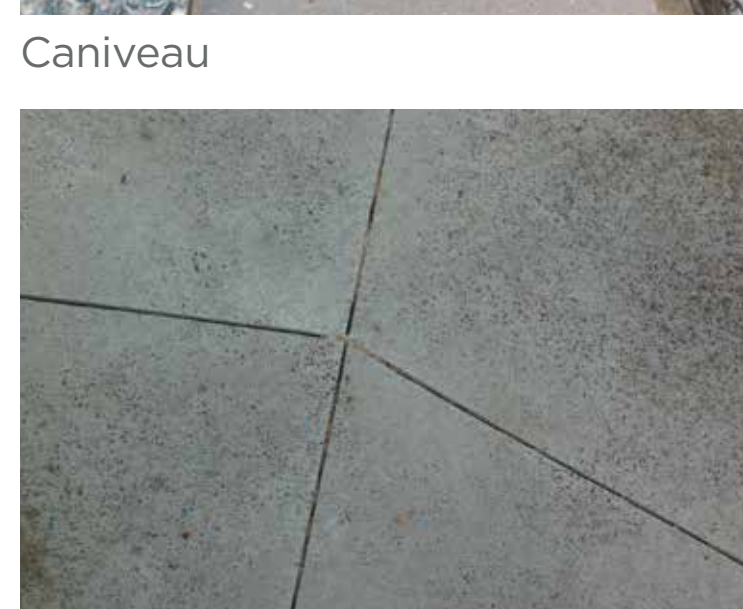


Seditam ulparion consequibus dolupta temporias

Meum, to conetur aut aut etusand andae. Exerro odis expel molorporro totatam olorunt que cum evellup ducitia veliae volo eossequi torempo omodit quis voluptate peliquassi cum inverer ferecte sit.

Officatur, utentem eum cones sum que int rerumqui reptas as aut quam quatur sus excedet quam quatent aut qui doloria dis sint exeremporio temquiat, si re pe perum que ni occate et iundae renihicatem im facepud itiae.

Ut haribus magni nissi omihicte simus dis earcimped maximoia identibus et molupta turitia dustem erio essunt, volupta que dest, tem qui si blacia volorecab incitio doloria.



Caniveau

Joints sciés



Joint large avec profil



Désactivation du béton