



PROJET PARC MARCONI

Forest, Bruxelles

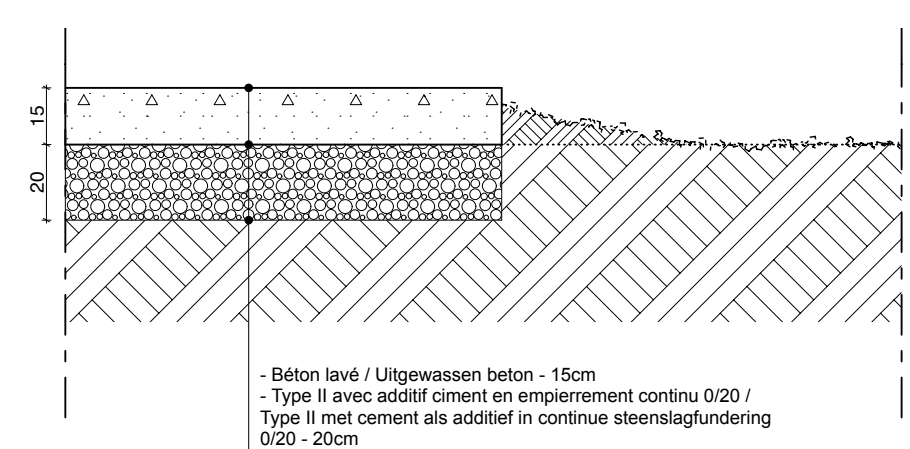


FICHE TECHNIQUE

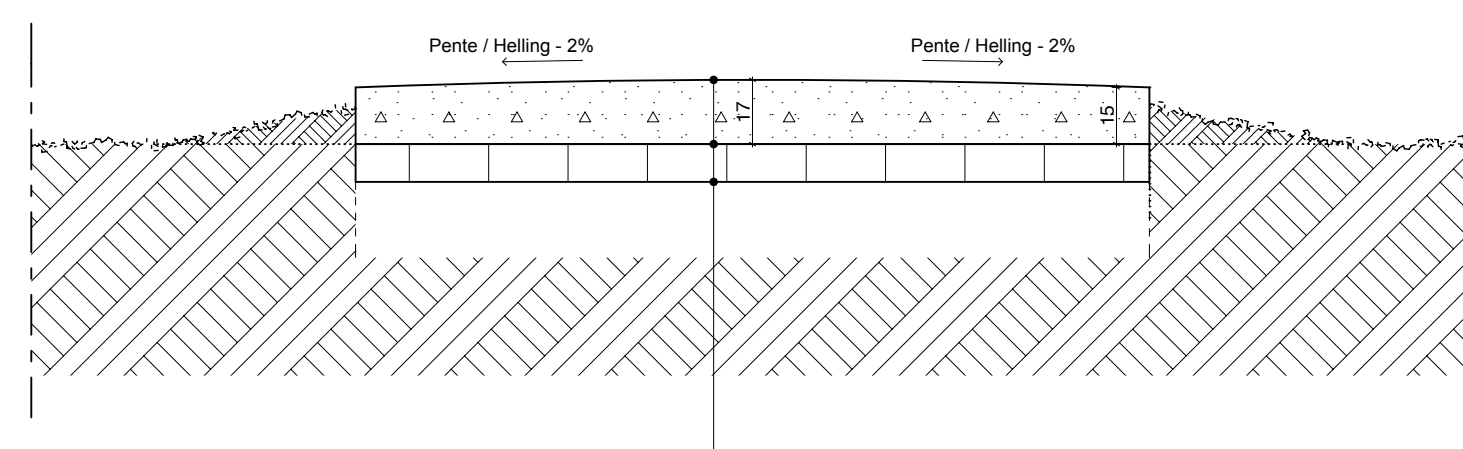
Projet : Parc Marconi
Situation : Forest, Bruxelles
Type : Revêtement béton discontinu coloré lavé
Maître de l'ouvrage : Commune de Forest
Auteurs de projet : Suède36, architectes urbanistes
Entreprise : TSBV
Année de réalisation : 2015



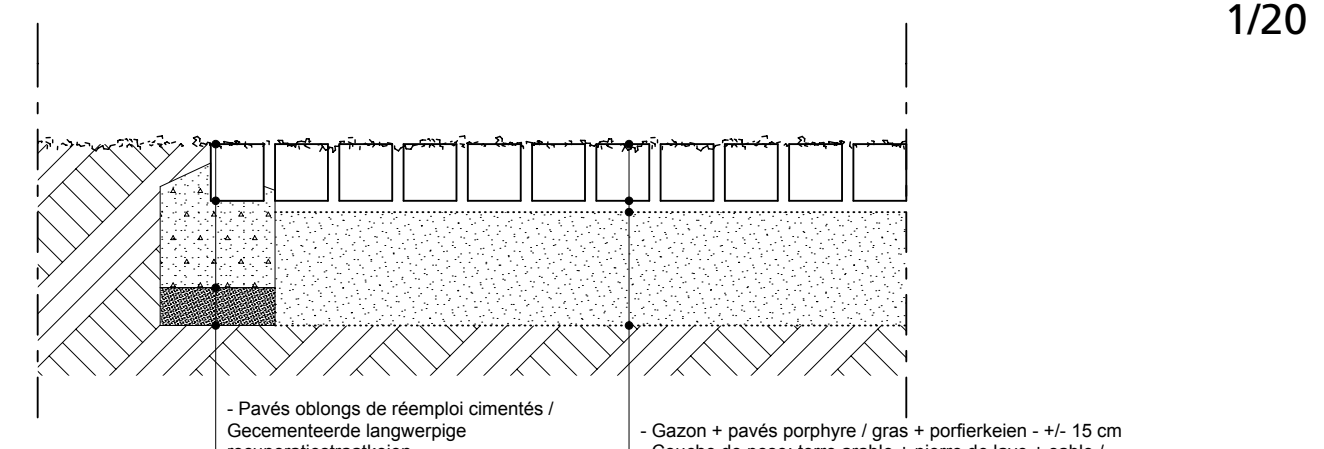
Profil en travers - nouvelle fondation



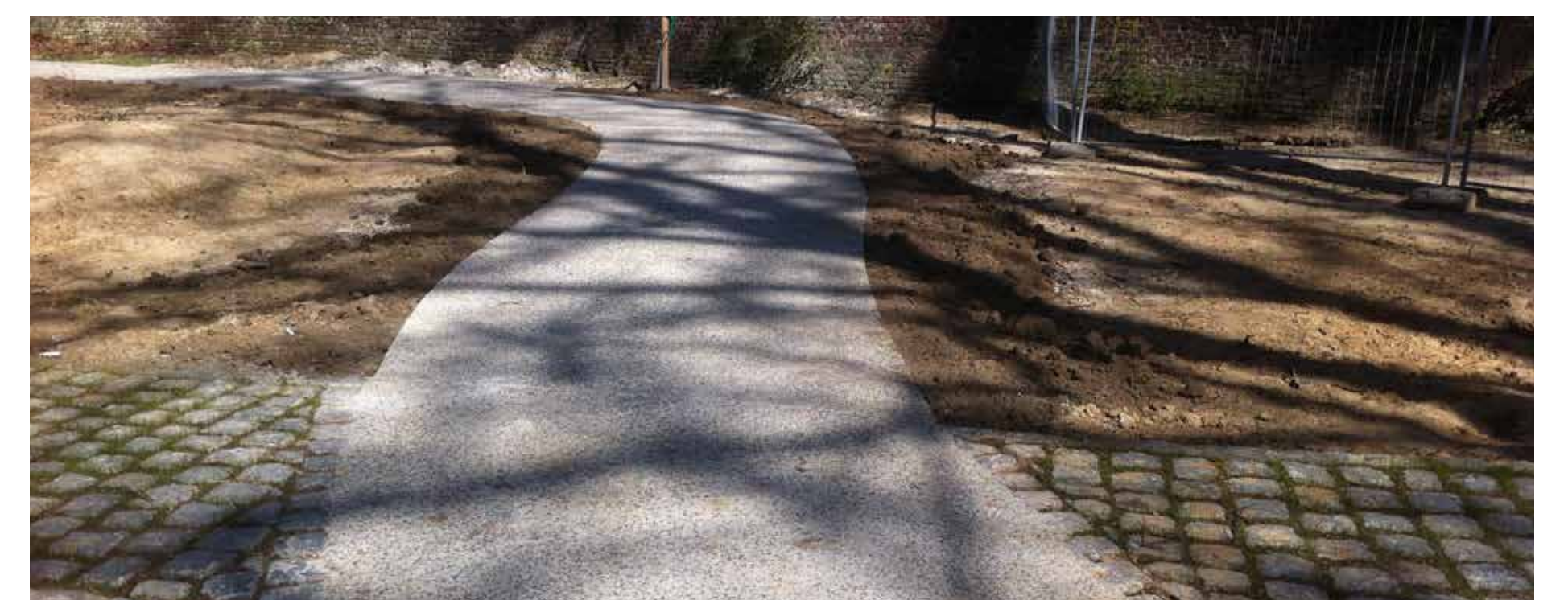
Profil en travers - chemin existant



Profil en travers - revêtement pavé



1/20



Harchition nectio. Seditam ulparion consequibus dolupta temporias

Meum, to conetur aut aut etusand andae. Exerro odis expel molporro totatem olorunt que cum evellut tatium quo dunt volorio venihica ductia veliae volo eossequi tempo rrupta denihitis sit la doloreicae lic ommodit quis voluptate peliquassi cum inverer ferecte sit.

Officatur, utentem eum cones sum que int rerumqui reptas as aut quam quatur sus excepted quam quaten aut qui doloria dis sint exeremporio temquiat, si re pe perum que ni occate et lundae renihicatem im facepud itiae.

Ut haribus magni nissi omnihicte simus dis earcimped maximaio identibus et molupta turitia dustem erio essunt, volupta que dest, tem qui si blacia volorecab incitio doloria.

